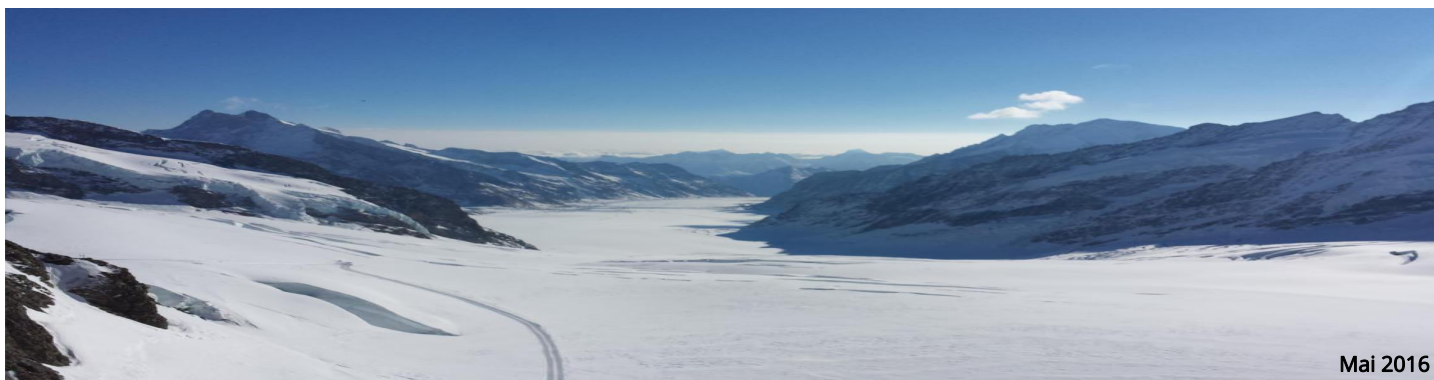


Übersicht Leckortung

Ursachenklärung bei Wasserschäden, Feuchtigkeit, Schimmel, Wärmebrücken, Geruch



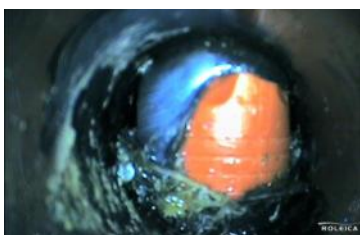
Fenster und Türen in der Gebäudehülle sowie Flachdächer sind in der Regel dicht, aber.....



Wasser führende Versorgungs-Leitungen sorgen für sporadischen Wassereintritt



Feuchtigkeitsmessung auf Balkon durch die Dachhaut hindurch, für rasche Orientierung



Dübel in Pex-Wasserleitung
Mit Videoendoskop Inspektion festgestellt

Schadenfall was tun?

Bei Wasserschäden sind die Instandstellungs-Arbeiten unangenehm. Besteht bei der Ursache noch Unklarheit wird es mühsam.

Nachdem Fachleute die Herkunft nicht klären konnten, wird es Zeit den Leckortungs-Spezialisten von Roleica beizuziehen.

Mit unseren Grundausbildungen, der Erfahrung und professionellen Messgeräten sind wir ein optimaler Partner bei der Klärung von Ursachen.

Oft entstehen Wasserschäden im Bereich von:

- Nasszellen (Bad, Dusche)
- Türen und Fenstern
- Flachdächer
- Räume mit Erdreichsberührung
- Fernheizungen innerhalb Liegenschaften
- Gebäudehülle
- Wintergärten usw.

Übliche Ursachen:

- Stahlrohre durchgerostet
- Pex-Rohre mechanisch verletzt
- Ablaufrohre undicht
- Abdichtungen mangelhaft
- Konstruktive Situation unglücklich
- Materialfehler

Einige unserer Messgeräte:



Feuchtigkeitsmessungen bis 30 cm Tiefe zerstörungsfrei durch viele Materialien



Videoendoskop schwenkbar 8.4 mm, 15 Meter Pex-Rohrkamera



Schwenkkopf Rohrkamera 70 mm, 70 Meter Abzweigfunktion bei Gabelungen



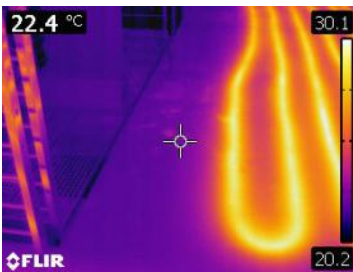
Leckortung in Nasszellen ist vielseitig, da viele Möglichkeiten bestehen und zwar unsichtbar



Ablaufrohr im Beton undicht



Verkleidete Wand, Erdreich berührt mit Leitungsdurchführung, führt zu rätselhaften Wasserschäden



Verlauf der Bodenheizung und Leck mit Infrarotkamera orten



Schraube im Ablaufrohr



Ursachen von Schimmelpilz und Geruch gehören zu unserem Angebot

Unser Vorgehen:

Jeder Wasserschaden und jede Ursache ist individuell und hat seine eigenen Tücken. Was sich aber nie ändert sind die physikalischen Eigenschaften und die Naturgesetze, auf diesen bauen wir auf.

Wir gehen systematisch und zielführend vor und suchen eine wirtschaftliche Lösung. Unsere Arbeit dokumentieren wir mit Bildberichten, Feststellungen, Empfehlungen und mit der Ursache.

Ihr Nutzen:

Durch die Klärung der Ursache erlangen Sie Gewissheit. Der Werterhalt und die Verfügbarkeit können wieder hergestellt werden.

Fazit:

Ihre Ursachen sind bei uns in guten Händen.



- **Unsere Ausbildungen:**
- Thermograph nach EN 473
- Instandhaltungsfachmann FA
- Trocknungstechniker
- Hochbautechniker (Hosp.)
- Heizungsmonteur FA
- Sanitärinstallateur FA

Bei jedem Einsatz ist unser für Leckortung ausgerüstetes Fahrzeug dabei, dies ermöglicht ein effizientes Vorankommen.

Leckortung bei Wasserschäden ist unsere Spezialität

Grundlagenwissen, Erfahrung und professionelle Messgeräte transformieren wir zu einer hohen Trefferquote.



Schwenkkopf Rohrkamera 40 mm, 20 Meter Für schnelle und preiswerte Untersuchungen



Leitungsortungsgerät Zum Auffinden von metallischen Rohren oder Kunststoffrohren mit einem Signal belegt. Ortung von Rohren in Mauern und Beton



Infrarotkamera macht vieles sichtbar Leck-, Leitung-, Wärmebrücken-Ortung



Weitere Messgeräte und Systeme:

- Druckprüfgerät für Leitungen
- Tracergas Ortung
- Rauch-, Farb-, Akustik-Ortung
- Ablaufprüfeinheit
- Fernüberwachungseinheiten
- Flachdach Leckortungssysteme
- Videoendoskop 6 mm, 2 Meter
- und einige mehr